

Programa **Data** **Analytics**

{desafío}
latam_

Descripción de la Carrera

En esta carrera desarrollarás las competencias necesarias para insertarte en el campo del Análisis de datos. Aprenderás acerca del proceso de examinar, limpiar, transformar y modelar datos con el objetivo de descubrir patrones y conocimiento útil para las organizaciones o emprendimientos en los que te insertes.

Esta disciplina es indispensable para la toma de decisiones informadas en una variedad de industrias, como las finanzas, la medicina, la ciencia y la tecnología, entre muchas otras.

> Tecnologías que emplearás:



• PostgreSQL



• DBBeaver



• Google Sheets



• Tableau Public



• Python



• Jupyter Notebook



• Pandas



• Numpy Pandas



• Anaconda



• Pyplot



• Seaborn

Contenidos > DATA ANALYTICS



MÓDULO 1 **SQL para el análisis de datos**

En este módulo aprenderás a construir consultas a una base de datos empleando PostgreSQL para la obtención de información y generación de insights que permitan resolver problemas de negocios.

- ▶ Rol y ecosistema del Analista de datos
- ▶ Tipos de analítica
- ▶ Metodologías de trabajo
- ▶ Tipos y estructuras de datos
- ▶ Modelos de datos
- ▶ Manejo de bases de datos con PostgreSQL



MÓDULO 2 **Programación con Python para el análisis de datos**

En este módulo aprenderás a aplicar técnicas de obtención, limpieza y preparación de datos a través de Python, para resolver problemas.

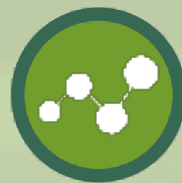
- ▶ Instalación y ejecución de Python y Anaconda
- ▶ Bibliotecas de Python
- ▶ Google Collab
- ▶ Tipos de datos
- ▶ Diagramas de flujo y algoritmos
- ▶ Operadores matemáticos y lógicos
- ▶ Estructuras de control de flujos
- ▶ Tipos de estructura de datos
- ▶ Carga de archivos
- ▶ Dataframes
- ▶ Funciones



MÓDULO 3 **Análisis estadístico con Python**

En este módulo aprenderás a realizar análisis estadístico de datos, utilizando Python para su posterior visualización y validación de hipótesis.

- ▶ Tipos de estadística
- ▶ Medidas de tendencia
- ▶ Medidas de dispersión
- ▶ Probabilidad
- ▶ Variables
- ▶ Análisis exploratorio de datos
- ▶ Correlación y causalidad
- ▶ Pruebas de hipótesis
- ▶ Regresión lineal
- ▶ Regresión logística



MÓDULO 4 **Visualización y comunicación de insights**

En este módulo aprenderás a crear visualizaciones para comunicar información contenida en base de datos, a partir de requerimientos dinámicos y utilizando hojas de cálculo y gráficos en Tableau Public.

- ▶ Google Sheets para realizar cálculos sencillos, manipular números, strings y fechas.
- ▶ Tablas y gráficos dinámicos para análisis exploratorio con Google Sheets.
- ▶ Tableau Public para importar y preparar datos.
- ▶ Buenas prácticas de visualización a través de gráficos.
- ▶ Creación de Dashboard en Tableau Public.

Modalidad

► La carrera emplea la modalidad **B-Learning Part Time**, en la que se trabaja con base en las metodologías activas de aprendizaje, centrando al estudiante como eje principal de su proceso formativo con énfasis en el desarrollo práctico e interactivo.

Esta metodología está referida al aprendizaje basado en problemas, potenciando el desarrollo de competencias a partir de casos y desafíos reales que enfrentará una vez que ingrese al mundo laboral.

B Learning Part Time



Duración de la Carrera



32
Semanas



Sesiones Online por semana



2 Sesiones



Duración de cada sesión



2 Horas



Autoaprendizaje por semana



Desde **6** Horas



> **Requisitos**

- ▶ Manejo del computador nivel usuario.
 - Manejo de carpetas y archivos
 - Uso básico de internet
 - Descarga e instalación de programas
- ▶ Dominio de nociones matemáticas nivel intermedio.
- ▶ Computador con procesador i3 o superior.
- ▶ Computador con 8 Gb de ram o superior.
- ▶ Manejo de Inglés básico.



Alcance ¿qué hacen los y las Data Analyst?

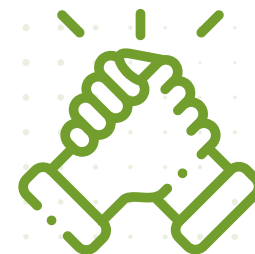
➤ Al finalizar la carrera, podrás obtener la certificación de Data Analyst. Podrás modelar estructura de datos, aplicando herramientas de extracción, transformación y manipulación de la data disponible, asegurando la integridad de los mismos. Además, tendrás las habilidades necesarias para generar insights y conclusiones a través del análisis estadístico, comunicándolos a través de tablas y visualizaciones que aseguren una correcta interpretación de los datos, entendible y accionable para sus contrapartes.



Conoce más detalles de esta carrera

Haz click aquí

» **Capacitación y acompañamiento docente**



Nuestros docentes participan de jornadas de capacitación permanente, con el fin de mantener actualizadas las prácticas pedagógicas y así desarrollar una formación de calidad a nuestros estudiantes.

Además son parte de un proceso de acompañamiento y soporte metodológico por parte de profesionales expertos en temáticas pedagógicas buscando siempre la mejora continua de la labor docente.



Perfil del docente «

El docente de Desafío Latam orienta la formación del estudiante en el manejo de herramientas tecnológicas y estratégicas, de manera transversal y basado en el modelo pedagógico de ADL.

Integrando los elementos técnicos clave de cada programa formativo nuestros docentes buscan en nuestros estudiantes la autonomía y motivación necesarias para sumarse al cambio digital y que así adquieran las competencias necesarias para desenvolverse en el mundo TI.

¡Acepta al Desafío!

» **Inscríbete aquí** «

Programa de Empleabilidad

Te ayudamos a que mejores tus posibilidades de empleo en el mundo TI.

► El área de empleabilidad, ha logrado que **más del 85%** de los estudiantes hayan mejorado sus condiciones laborales en un **plazo no mayor a 3 meses**. Esta y otras cifras son la base del trabajo con los estudiantes y egresados, es nuestra validación y del porqué hacemos lo que hacemos.



Asesorías personalizadas

Nos reunimos con los estudiantes para trabajar sus objetivos de empleabilidad con tareas previas y posterior a la asesoría, incluyendo además, recursos para agilizar el proceso de búsqueda de empleo.



Revisión de CV y LinkedIn

Realizamos una revisión del CV y LinkedIn del estudiante que ha egresado, entregando luego una retroalimentación por medio de un video, que permite optimizar las herramientas de postulación laboral.



Talleres y eventos

Instancias masivas, en formato digital, donde conversaremos de temáticas de empleabilidad, mercado laboral TI y datos sobre cómo mejorar tus oportunidades junto a la comunidad ADL y destacados profesionales TI.



Intermediación Laboral

Acá actuamos como un puente entre los estudiantes y organizaciones empleadoras que necesitan talentos TI. Estas, recibirán los CV de nuestros egresados que cumplen con el perfil idóneo para desenvolverse en el cargo.

{desafío} *latam_*

www.desafiolatam.com

    /DesafioLatam